

FEMINISMO, ÉTICA Y DATOS GEOESPACIALES

UNA REFLEXIÓN HACIA UN ANÁLISIS CONJUNTO

¿CÓMO LOS MAPAS PRODUCEN CONOCIMIENTO DESDE UNA PERSPECTIVA FEMINISTA?

¿DE QUÉ FORMA LAS CARTOGRAFÍAS FEMINISTAS DESAFÍAN AL PODER?

¿ES LA CARTOGRAFÍA FEMINISTA ÉTICA POR SER FEMINISTA?

¿QUÉ SIGNIFICA CREAR CARTOGRAFÍAS ÉTICAS Y FEMINISTAS?



FEMINISMO, ÉTICA Y DATOS GEOESPACIALES

UNA REFLEXIÓN HACIA UN ANÁLISIS CONJUNTO

Investigación por

Selene Yang

ILDA

sofi
Donner
INTÉRPRETE VISUAL

FEMINISMO, ÉTICA Y DATOS GEOESPACIALES

Cómo utilizar esta guía de recomendaciones:



*Cortar las esquinas para su mejor preservación ▼

1. Imprimir en tamaño A4, con papel de alto gramaje.

2. Plegar al centro y adherir la cara en blanco.

3. Utilizar en encuentros para compartir conocimiento y buenas prácticas.

ENFOQUE FEMINISTA

Reconocer los mapas como dispositivos creados en relación a los saberes y conocimiento hegemónico y la imposición de poder de quién los produce.

Generar diferentes formas para producir y reproducir los procesos de mapeo desde una postura colaborativa.

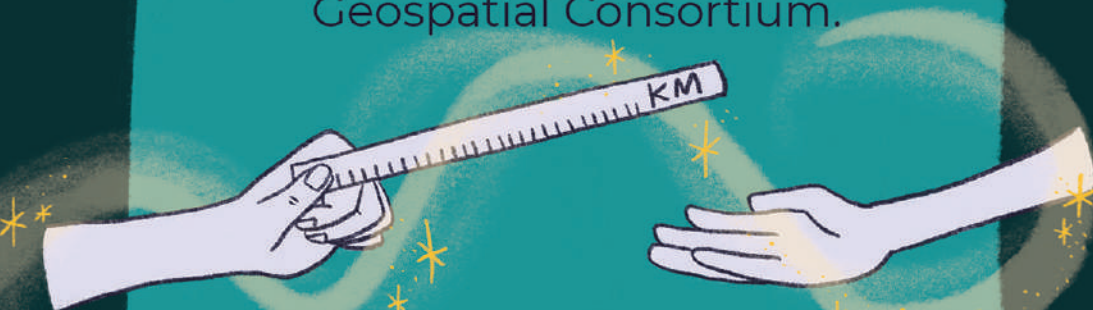
La colaboración y participación para mejorar procesos comunitarios es inherentemente feminista

FEMINISMO, ÉTICA Y DATOS GEOESPACIALES

¿QUÉ HACER?

Utilizar vocabulario controlado para favorecer la interoperabilidad de los datos.

Revisa el estándar del Open Geospatial Consortium.



¿QUÉ EVITAR?

Documentar los datos usando lenguaje libre.



FEMINISMO, ÉTICA Y DATOS GEOESPACIALES

ENFOQUE FEMINISTA

Reconocer los mapas como dispositivos creados en relación a los saberes y conocimiento hegemónico y la imposición de poder de quién los produce.

Generar diferentes formas para producir y reproducir los procesos de mapeo desde una postura colaborativa.

La colaboración y participación para mejorar procesos comunitarios es inherentemente feminista

FEMINISMO, ÉTICA Y DATOS GEOESPACIALES

¿QUÉ HACER?

Documentar buenas prácticas y analiza herramientas de mapeo colaborativo, para adecuarlas al tiempo y capacidades de las comunidades involucradas.

¿QUÉ EVITAR?

Copiar prácticas sin adaptarlas a las comunidades.

FEMINISMO, ÉTICA Y DATOS GEOESPACIALES



ENFOQUE FEMINISTA

Reconocer los mapas como dispositivos creados en relación a los saberes y conocimiento hegemónico y la imposición de poder de quién los produce.

Generar diferentes formas para producir y reproducir los procesos de mapeo desde una postura colaborativa.

La colaboración y participación para mejorar procesos comunitarios es inherentemente feminista

FEMINISMO, ÉTICA Y
DATOS GEOESPACIALES

¿QUÉ HACER?

Usar datos abiertos de plataformas abiertas.

¿QUÉ EVITAR?

Utilizar datos de plataformas privadas.

FEMINISMO, ÉTICA Y
DATOS GEOESPACIALES



ENFOQUE FEMINISTA

Reconocer los mapas como dispositivos creados en relación a los saberes y conocimiento hegemónico y la imposición de poder de quién los produce.

Generar diferentes formas para producir y reproducir los procesos de mapeo desde una postura colaborativa.

La colaboración y participación para mejorar procesos comunitarios es inherentemente feminista

FEMINISMO, ÉTICA Y DATOS GEOESPACIALES

¿QUÉ HACER?

Documentar el proceso de forma transparente.

¿QUÉ EVITAR?

Regir la documentación de forma técnica.

FEMINISMO, ÉTICA Y DATOS GEOESPACIALES



ENFOQUE FEMINISTA

Reconocer los mapas como dispositivos creados en relación a los saberes y conocimiento hegemónico y la imposición de poder de quién los produce.

Generar diferentes formas para producir y reproducir los procesos de mapeo desde una postura colaborativa.

La colaboración y participación para mejorar procesos comunitarios es inherentemente feminista

FEMINISMO, ÉTICA Y DATOS GEOESPACIALES

¿QUÉ HACER?

Definir formato y estructura de reproducción del mapa.



¿QUÉ EVITAR?

No definir formatos ni estructura para la reproducción del mapa



FEMINISMO, ÉTICA Y DATOS GEOESPACIALES

ENFOQUE FEMINISTA

Reconocer los mapas como dispositivos creados en relación a los saberes y conocimiento hegemónico y la imposición de poder de quién los produce.

Generar diferentes formas para producir y reproducir los procesos de mapeo desde una postura colaborativa.

La colaboración y participación para mejorar procesos comunitarios es inherentemente feminista

FEMINISMO, ÉTICA Y DATOS GEOESPACIALES

¿QUÉ HACER?

Leer los datos también desde su calidad y alcance.



¿QUÉ EVITAR?

Considerar los mapas como abstracciones técnicas.

FEMINISMO, ÉTICA Y DATOS GEOESPACIALES

ENFOQUE FEMINISTA

Reconocer, como punto de partida político, los saberes ancestrales y el conocimiento local.

Visibilizar problemáticas silenciadas, con respecto a las relaciones espaciales, como apuesta política desde la geografía feminista.

Producir mapas y reconocer el impacto tangible que tienen sobre las políticas en los territorios.

¿QUÉ HACER?

Evitar riesgos a través del desarrollo de protocolos de cuidado para la integridad de las personas, los procesos y los espacios.



¿QUÉ EVITAR?

No dar espacio para aprender y reconocer el territorio y sus riesgos.

ENFOQUE FEMINISTA

Reconocer, como punto de partida político, los saberes ancestrales y el conocimiento local.

Visibilizar problemáticas silenciadas, con respecto a las relaciones espaciales, como apuesta política desde la geografía feminista.

Producir mapas y reconocer el impacto tangible que tienen sobre las políticas en los territorios.

¿QUÉ HACER?

Comunicar el proceso de producción de tu mapa y enuncia el lugar desde donde lo realizas.



¿QUÉ EVITAR?

No comunicar de forma clara el proceso sobre el cual realizaste tu mapa.

Eje epistemológico

ENFOQUE FEMINISTA

Reconocer en los procesos de mapeo la carga de subjetividad de quienes producen las cartografías.

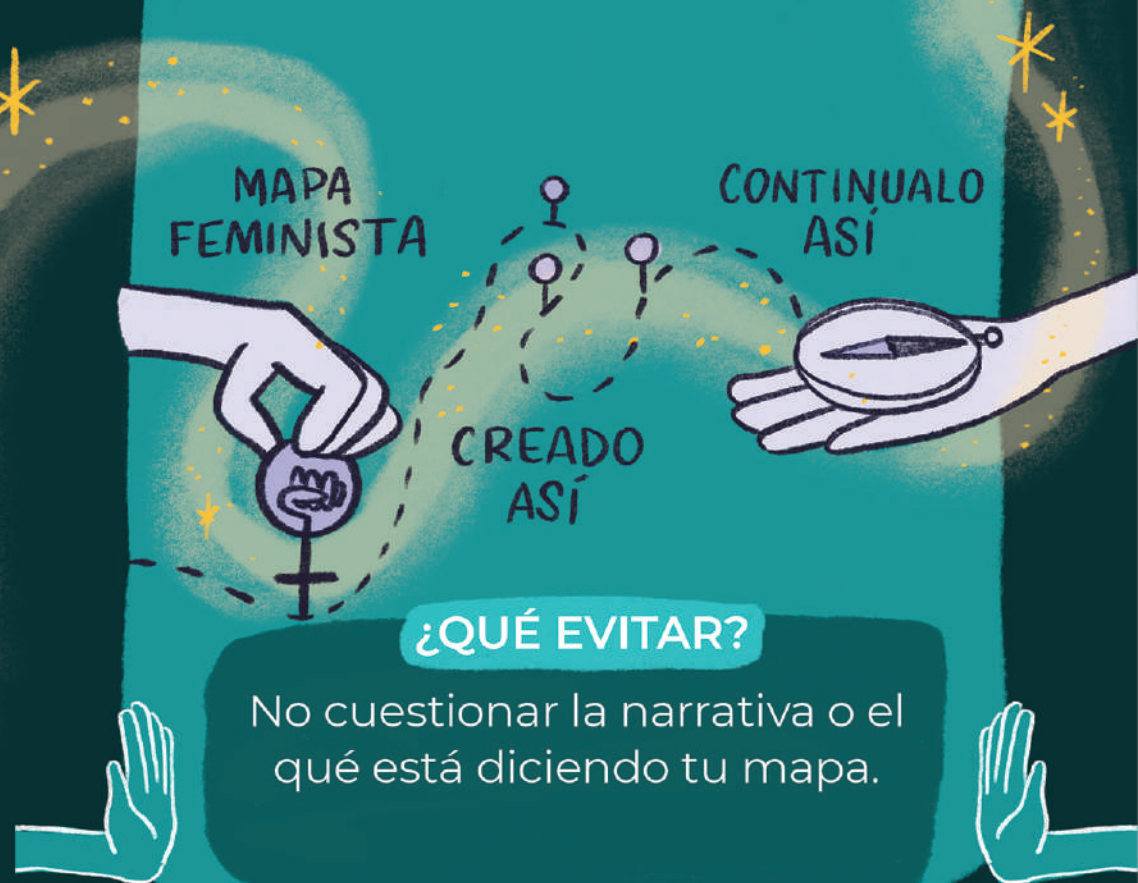
Entender estos procesos como parte fundamental en la reapropiación, emancipación y justicia epistémica hacia las mujeres y disidencias frente las estrategias de dominación del conocimiento, del territorio y de los cuerpos.

FEMINISMO, ÉTICA Y
DATOS GEOESPACIALES

Eje epistemológico

¿QUÉ HACER?

Identificar puntos de intersección entre feminismo y tu mapa.



¿QUÉ EVITAR?

No cuestionar la narrativa o el qué está diciendo tu mapa.

FEMINISMO, ÉTICA Y
DATOS GEOESPACIALES

Eje epistemológico

ENFOQUE FEMINISTA

Reconocer en los procesos de mapeo la carga de subjetividad de quienes producen las cartografías.

Entender estos procesos como parte fundamental en la reapropiación, emancipación y justicia epistémica hacia las mujeres y disidencias frente las estrategias de dominación del conocimiento, del territorio y de los cuerpos.

FEMINISMO, ÉTICA Y
DATOS GEOESPACIALES

Eje epistemológico

¿QUÉ HACER?

Nombrar las condiciones de pensamiento y fundamentos teóricos sobre los cuáles se produce tu mapa.t

MAPA
FEMINISTA

CONTINUALO
ASÍ

CREADO
ASÍ

¿QUÉ EVITAR?

No nombrar quién o qué está detrás de tu mapa. No mencionar los objetivos hacia dónde planteas llevar la discusión de tu mapa.

FEMINISMO, ÉTICA Y
DATOS GEOESPACIALES

Eje epistemológico

ENFOQUE FEMINISTA

Reconocer en los procesos de mapeo la carga de subjetividad de quienes producen las cartografías.

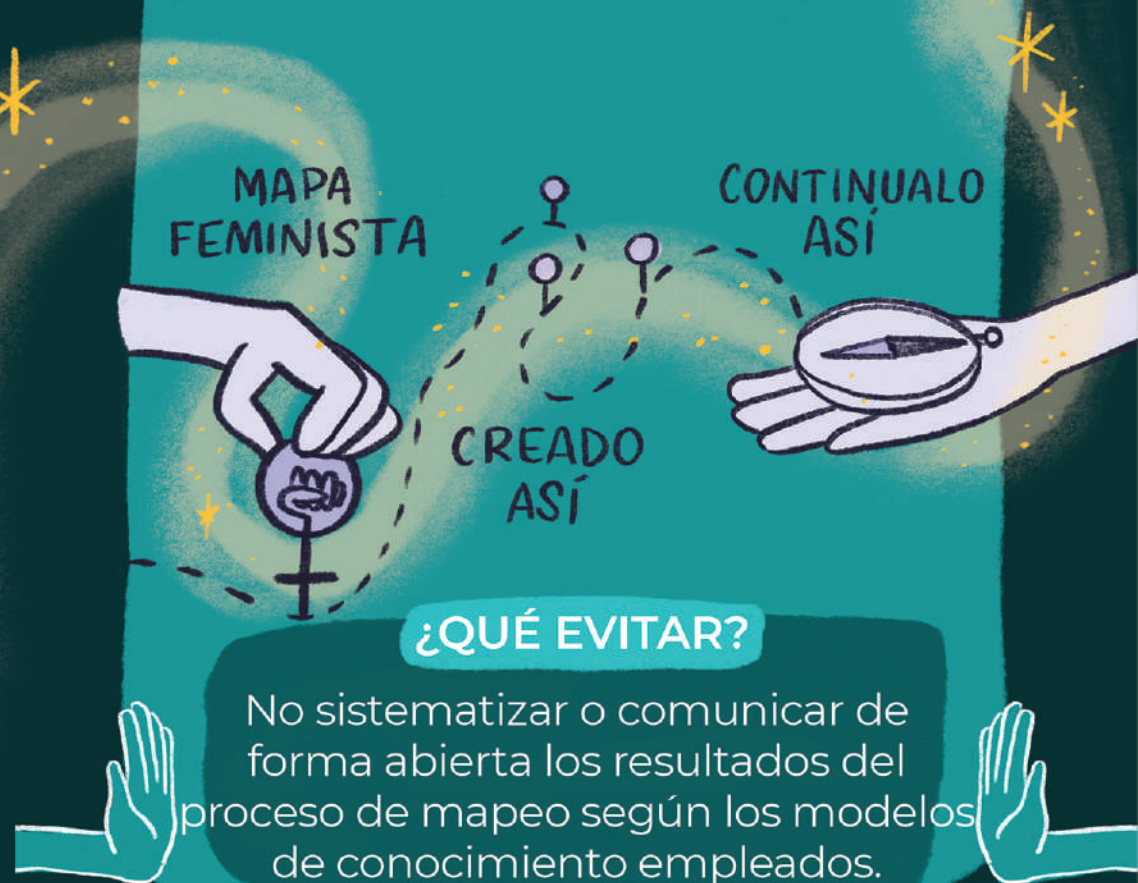
Entender estos procesos como parte fundamental en la reapropiación, emancipación y justicia epistémica hacia las mujeres y disidencias frente las estrategias de dominación del conocimiento, del territorio y de los cuerpos.

FEMINISMO, ÉTICA Y
DATOS GEOESPACIALES

Eje epistemológico

¿QUÉ HACER?

Vincular tu mapa a métodos de sistematización y reproducción del conocimiento generado.



FEMINISMO, ÉTICA Y
DATOS GEOESPACIALES

Eje comunitario

ENFOQUE FEMINISTA

Trabajar de forma colaborativa, multisectorial y participativa. La raíz del trabajo comunitario como táctica para desafiar las estructuras de poder institucionalizadas.

Trabajar en comunidad como retórica frente al poder.

Reconocer desde los saberes locales y colectivos cuál es el impacto comunitario del trabajo de mapeo, y qué se busca visibilizar o invisibilizar con los procesos de producción de datos.

FEMINISMO, ÉTICA Y
DATOS GEOESPACIALES

Eje comunitario

¿QUÉ HACER?

Establecer protocolos de mapeo incluyendo formas estándar de consentimiento.



¿QUÉ EVITAR?

Mapear sin el consentimiento por escrito o de forma grabada de todas las partes involucradas, en un idioma que entiendan.

FEMINISMO, ÉTICA Y
DATOS GEOESPACIALES

Eje comunitario

ENFOQUE FEMINISTA

Trabajar de forma colaborativa, multisectorial y participativa. La raíz del trabajo comunitario como táctica para desafiar las estructuras de poder institucionalizadas.

Trabajar en comunidad como retórica frente al poder.

Reconocer desde los saberes locales y colectivos cuál es el impacto comunitario del trabajo de mapeo, y qué se busca visibilizar o invisibilizar con los procesos de producción de datos.

FEMINISMO, ÉTICA Y
DATOS GEOESPACIALES

Eje comunitario

¿QUÉ HACER?

Desarrollar una narrativa que relate no sólo el espacio, sino también quiénes están mapeando.



¿QUÉ EVITAR?

Solo enunciar el espacio, no quien lo mapea.

FEMINISMO, ÉTICA Y
DATOS GEOESPACIALES

Eje comunitario

ENFOQUE FEMINISTA

Trabajar de forma colaborativa, multisectorial y participativa. La raíz del trabajo comunitario como táctica para desafiar las estructuras de poder institucionalizadas.

Trabajar en comunidad como retórica frente al poder.

Reconocer desde los saberes locales y colectivos cuál es el impacto comunitario del trabajo de mapeo, y qué se busca visibilizar o invisibilizar con los procesos de producción de datos.

FEMINISMO, ÉTICA Y
DATOS GEOESPACIALES

Eje comunitario

¿QUÉ HACER?

Planificar las etapas del proceso en conjunto con la comunidad.



¿QUÉ EVITAR?

Presentar el proyecto sin retroalimentación comunitaria.

FEMINISMO, ÉTICA Y
DATOS GEOESPACIALES

Eje comunitario

ENFOQUE FEMINISTA

Trabajar de forma colaborativa, multisectorial y participativa. La raíz del trabajo comunitario como táctica para desafiar las estructuras de poder institucionalizadas.

Trabajar en comunidad como retórica frente al poder.

Reconocer desde los saberes locales y colectivos cuál es el impacto comunitario del trabajo de mapeo, y qué se busca visibilizar o invisibilizar con los procesos de producción de datos.

FEMINISMO, ÉTICA Y
DATOS GEOESPACIALES

Eje comunitario

¿QUÉ HACER?

Informar qué, quiénes y bajo qué consignas aparecen en el mapa final.



¿QUÉ EVITAR?

No informar qué hay o quiénes aparecen dentro de tu mapa.

FEMINISMO, ÉTICA Y
DATOS GEOESPACIALES